

3.NP

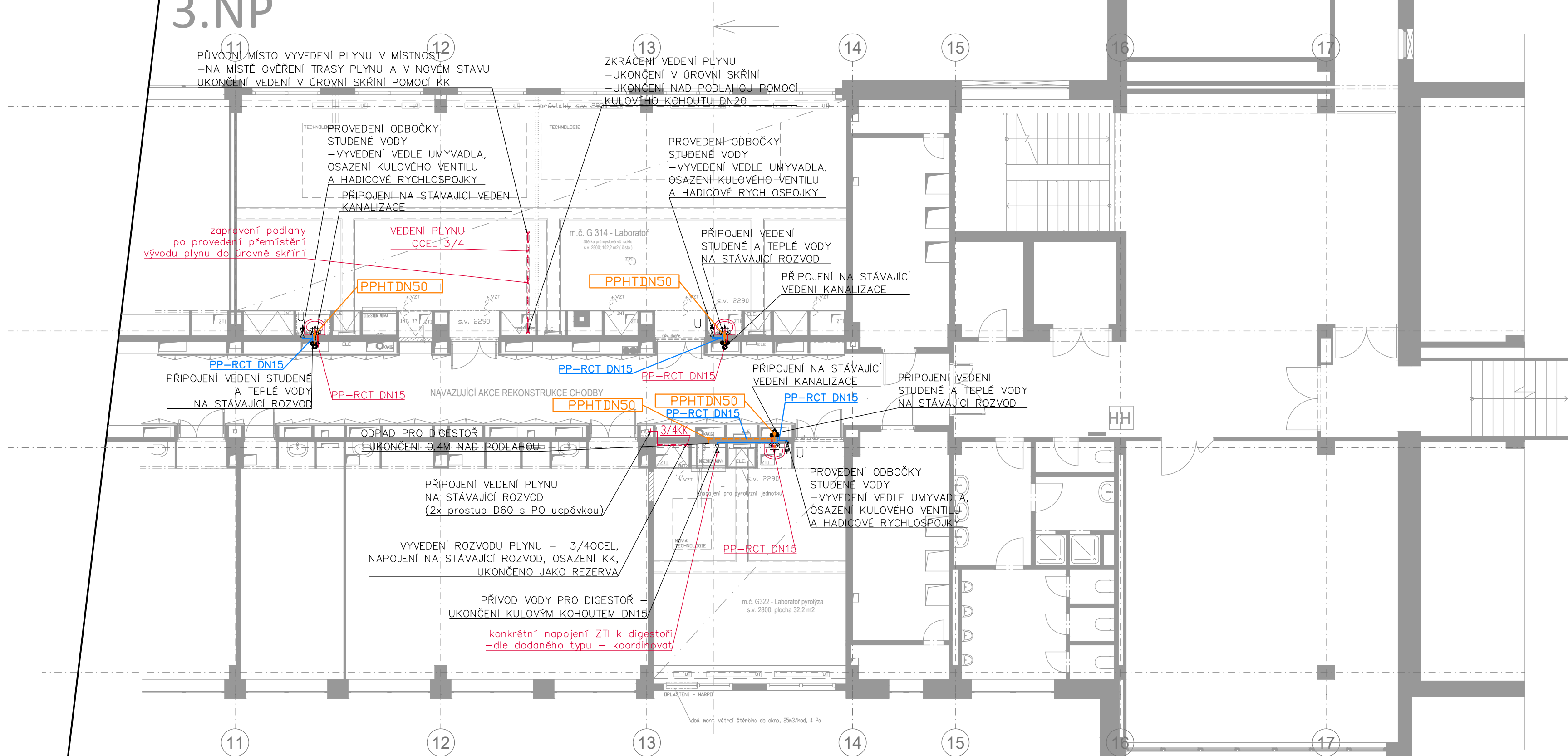
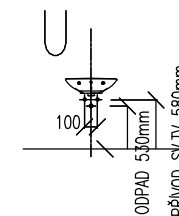


Schéma napojení zařizovacích předmětů je pouze informativní a je závislé na skutečném typu zařizovacího předmětu



ZE STÁVAJÍCÍHO ROZVODU PLYNU BUDE PROVEDENA ODOBOČKA VEDENÍ PLYNU V
DIMENZI 3/4, MATERIÁL OCEL, OSAZENA KK A UKONČENÍ PŘIPOJENÍM VARNÉ DESKY.
NA VEDENÍ BUDE PROVEDEN 2X PROSTUP D60 A UTĚSNĚN POŽÁRNĚ.

D.1.4.1-02